



Güvenle
Büyü
Türkiye

BABA!..



Baretini Takmayı Unutma...



Güvenle
Büyü
Türkiye

SEVGİLİ BABACIĞIM 4 MAYIS 1992

KENDİNİ İŞ ÇALIŞIRKEN
VE MESLEK KAZALARINDAN
KORU!
ANNEM VE BEN SENİN
İŞDEN DÖNÜŞÜNÜ
HASRETLE BEKLİYORUZ.



MEHMET



Güvenle
Büyü
Türkiye

Güvenlik Kültürü HERKES İÇİNDİR



ÇSGB

T.C. ÇALIŞMA VE
SOSYAL GÜVENLİK
BAKANLIĞI

İş Sağlığı ve Güvenliği Genel Müdürlüğü

www.isggm.gov.tr



Güvenle
Büyü
Türkiye

...İş Sağlığı ve Güvenliği İçin Sosyal Diyalog...



ÇSGB
T.C. ÇALIŞMA VE
SOSYAL GÜVENLİK
BAKANLIĞI

İş Sağlığı ve Güvenliği Genel Müdürlüğü
www.isggm.gov.tr



Güvenle
Büyü
Türkiye

GÜVENLİK ZİNCİRİNİN Zayıf Halkası OLMAYIN!





Güvenle
Büyü
Türkiye



SİZİN GÜVENLİĞİNİZ



Sevdiklerinizin Mutluluğudur



ÇSGB
T.C. ÇALIŞMA VE
SOSYAL GÜVENLİK
BAKANLIĞI

İş Sağlığı ve Güvenliği Genel Müdürlüğü
www.isggm.gov.tr



Güvenle
Büyü
Türkiye

Duygu Şahbudak

Mersin Anadolu Kız Meslek ve Meslek Lisesi/ Mersin

İŞ GÜVENLİĞİNDE ŞANS GÜVENİLİR BİR FAKTÖR DEĞİLDİR



ÇSGB

T.C. ÇALIŞMA VE
SOSYAL GÜVENLİK
BAKANLIĞI

İş Sağlığı ve Güvenliği Genel Müdürlüğü

www.isggm.gov.tr



Güvenle
Büyü
Türkiye

KOKUSUNU. MASKELE.





Güvenle
Büyü
Türkiye

Uzun bir yaşam için
GÜVENLİĞİ UNUTMA!



ÇSGB
T.C. ÇALIŞMA VE
SOSYAL GÜVENLİK
BAKANLIĞI

İş Sağlığı ve Güvenliği Genel Müdürlüğü
www.isggm.gov.tr



Güvenle
Büyü
Türkiye



Dikkat!

Çalışma çevresinde şans her zaman yardımcı olmayabilir.





Güvenle
Büyü
Türkiye

Zeynep Yetiker

Mersin Anadolu Kız Meslek ve Meslek Lisesi/ Mersin



HAYATIN

DEĞERLİ

FARK

ET

ŞANSINA

GÜVENME

DİKKAT

ET



ÇSGB

T.C. ÇALIŞMA VE
SOSYAL GÜVENLİK
BAKANLIĞI

İş Sağlığı ve Güvenliği Genel Müdürlüğü

www.isggm.gov.tr



Güvenle
Büyü
Türkiye

İSG Kanunu Tüm Çalışanları Kapsiyor



ÇSGB

T.C. ÇALIŞMA VE
SOSYAL GÜVENLİK
BAKANLIĞI

İş Sağlığı ve Güvenliği Genel Müdürlüğü

www.isggm.gov.tr



Güvenle
Büyü
Türkiye

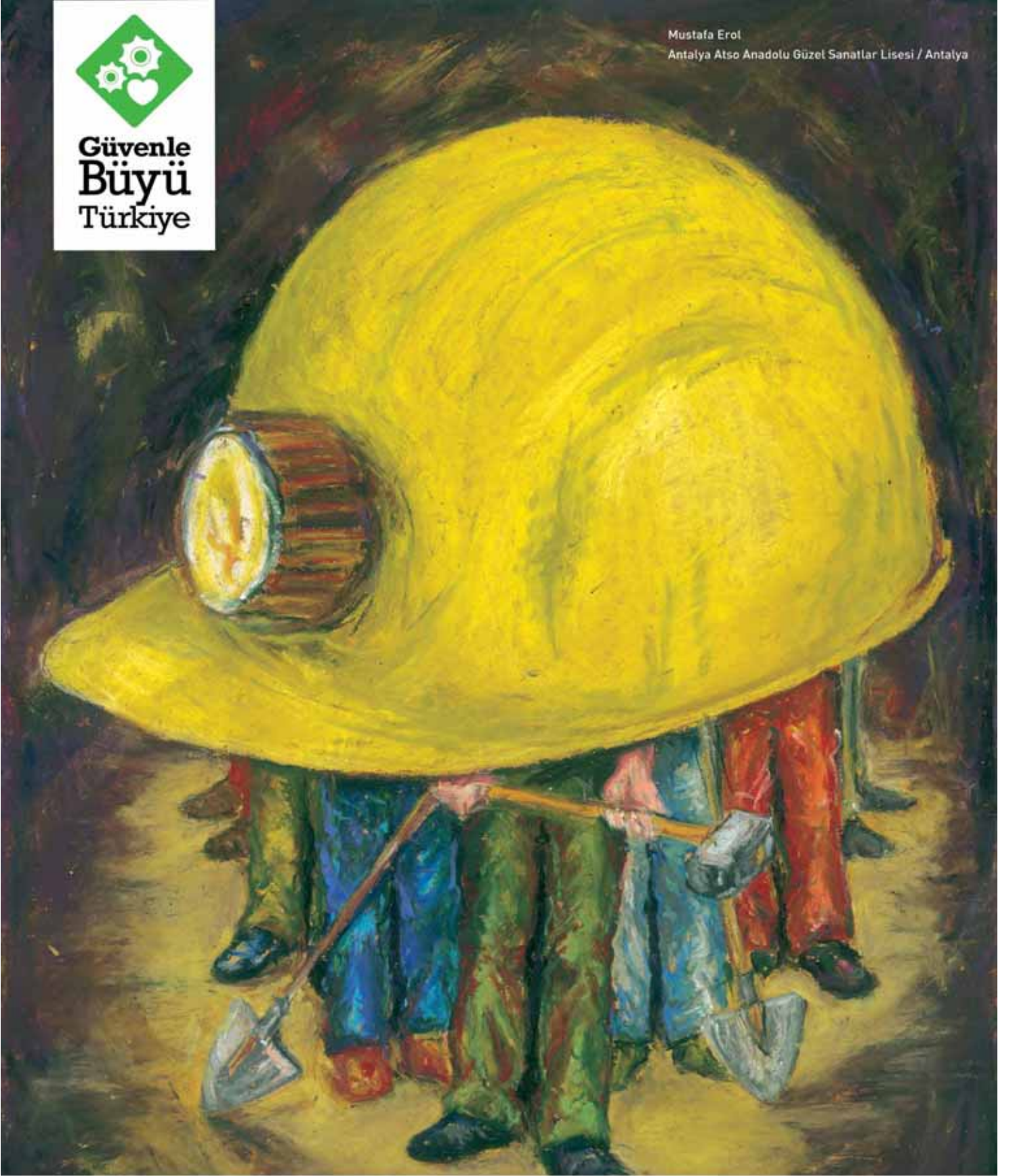
Aletler Kaza Yapmazlar Kazayı İnsanlar Yapar





Güvenle
Büyük
Türkiye

Mustafa Erol
Antalya Atso Anadolu Güzel Sanatlar Lisesi / Antalya





Güvenle
Büyü
Türkiye

KEŞKE!..

Dememek İçin
Önleminizi Alın





Güvenle
Büyü
Türkiye

KİŞİSEL KORUYUCU DONANIMLARDA GÜVENLİĞİN İŞARETİ



ÇSGB

T.C. ÇALIŞMA VE
SOSYAL GÜVENLİK
BAKANLIĞI

İş Sağlığı ve Güvenliği Genel Müdürlüğü

www.isggm.gov.tr



Güvenle
Büyü
Türkiye

Kişisel Koruyucu Donanımları Kullanınız



ÇSGB

T.C. ÇALIŞMA VE
SOSYAL GÜVENLİK
BAKANLIĞI

İş Sağlığı ve Güvenliği Genel Müdürlüğü

www.isggm.gov.tr



Güvenle
Büyü
Türkiye

RİSKLERE KARŞI ELLERİNİZİ KORUYUN



ÇSGB

T.C. ÇALIŞMA VE
SOSYAL GÜVENLİK
BAKANLIĞI

İş Sağlığı ve Güvenliği Genel Müdürlüğü

www.isggm.gov.tr



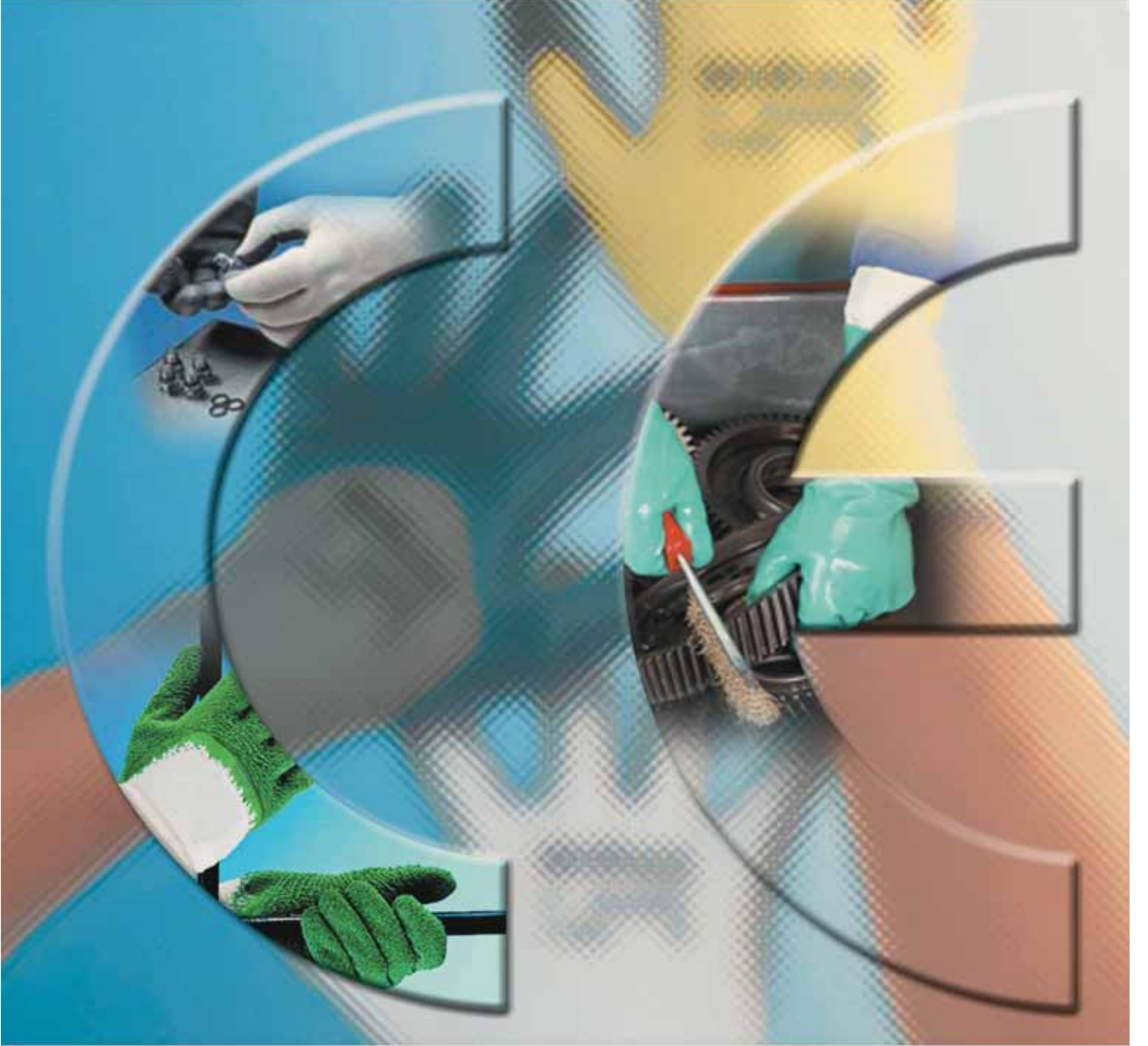
Güvenle
Büyü
Türkiye

İŞİNİZE UYGUN,



İŞARETLİ

ELDİVEN KULLANIN



ÇSGB

T.C. ÇALIŞMA VE
SOSYAL GÜVENLİK
BAKANLIĞI

İş Sağlığı ve Güvenliği Genel Müdürlüğü

www.isggm.gov.tr



Güvenle
Büyü
Türkiye

Görmek Hayattır

GÖZLERİNİZİ KORUYUN



ÇSGB
T.C. ÇALIŞMA VE
SOSYAL GÜVENLİK
BAKANLIĞI

İş Sağlığı ve Güvenliği Genel Müdürlüğü
www.isggm.gov.tr



Güvenle
Büyü
Türkiye



Kişisel Koruyucu Donanımlarda

GÜVENLİĞİN İŞARETİ





Güvenle
Büyü
Türkiye

CE İŞARETLİ KORUYUCULAR sizi risklerden korur





Güvenle
Büyü
Türkiye

İşinize uygun C E işaretli kişisel koruyucu kullanın





Güvenle
Büyü
Türkiye

**Hayatın Güzelliklerini
Duymaya Devam
Etmek için
Kulak Koruyucunuzu
Takin!**





Güvenle
Büyü
Türkiye

İlaçlama Yaparken Rüzgârı Arkanıza Alın Uygun **KİŞİSEL KORUYUCU DONANIM** Kullanın...





Güvenle
Büyü
Türkiye

Her yıl binlerce insan mesleki
nedenlerden dolayı hastalanıyor

**Siz, onlardan
biri olmayın...**





Güvenle
Büyü
Türkiye

Gürültüye Bağlı İşitme Kayıpları KALICIDIR...

KORUNMAK İÇİN BAZI ÖNLEMLER:

- Gürültü kaynağında kontrol edilmelidir.
- Periyodik olarak işitme testi yaptırılmalıdır.
- Gerektiğinde kulak koruyucu kullanılmalıdır.



Güvenle
Büyü
Türkiye

TİTREŞİM

Hayatınızı Karartmasın



ÇSGB

T.C. ÇALIŞMA VE
SOSYAL GÜVENLİK
BAKANLIĞI

İş Sağlığı ve Güvenliği Genel Müdürlüğü

www.isggm.gov.tr



Güvenle
Büyü
Türkiye

Kas ve İskelet Sistemi Hastalıklarını Önlemek Sizin Elinizde!



ÇSGB
T.C. ÇALIŞMA VE
SOSYAL GÜVENLİK
BAKANLIĞI

İş Sağlığı ve Güvenliği Genel Müdürlüğü
www.isggm.gov.tr



Güvenle
Büyü
Türkiye

Kaza Raporunuzu Yazmadan Risk Değerlendirme Raporunuzu Yazın





**Güvenle
Büyü
Türkiye**

Bir İş Kazası Olduğunda...

İlk yardımı sağlayın
Gerekliyse çalışanı
sağlık merkezine ulaştırın



Kazayı işvereninize
haber verin



En geç üç iş günü içinde
Kazayı SGK'ya bildirin.



Risk değerlendirmesini
tekrarlayın



ÇSGB

T.C. ÇALIŞMA VE
SOSYAL GÜVENLİK
BAKANLIĞI

İş Sağlığı ve Güvenliği Genel Müdürlüğü
www.isggm.gov.tr



Güvenle
Büyü
Türkiye

4325

KAZASIZ
GEÇEN İŞ GÜNÜ



ÇSGB

T.C. ÇALIŞMA VE
SOSYAL GÜVENLİK
BAKANLIĞI

İş Sağlığı ve Güvenliği Genel Müdürlüğü

www.isggm.gov.tr



Güvenle
Büyü
Türkiye



Kazanın kimin başına geleceği belli olmaz

Tedbirinizi Alın



ÇSGB
T.C. ÇALIŞMA VE
SOSYAL GÜVENLİK
BAKANLIĞI

İş Sağlığı ve Güvenliği Genel Müdürlüğü
www.isggm.gov.tr



Güvenle
Büyü
Türkiye

Görünmez Kaza Dediğin



SENİN GÖRMEDİĞİNDİR



ÇSGB

T.C. ÇALIŞMA VE
SOSYAL GÜVENLİK
BAKANLIĞI

İş Sağlığı ve Güvenliği Genel Müdürlüğü

www.isggm.gov.tr



Güvenle
Büyü
Türkiye



**KAYGAN ZEMİN !
HAYATINIZI !
KAYDIRMASIN ■**



İş Sağlığı ve Güvenliği Genel Müdürlüğü
www.isggm.gov.tr



Güvenle
Büyü
Türkiye

Kimyasal Riskleri Görmezden Gelmeyin



RİSKLERİ FARKEDİN! İşyerinizdeki sıvı, katı, gaz, buhar, is ve tozlara karşı dikkatli olun.

UYARI İŞARETLERİNİ OKUYUN! Tehlike, uyarı, zehirli, aşındırıcı, zararlı uyarılarını içeren levhalara uyun. Malzeme Güvenlik Bilgi Formlarını okuyun.

EMİN DEĞİLSENİZ, DANIŞIN! Bir bilene sorun, dokümanları inceleyin, bize danışın.



Güvenle
Büyü
Türkiye

Tehlikeli Malzemeyi Etiketlemeyi Unutma!





Güvenle
Büyü
Türkiye

Malzeme Güvenlik Bilgi Formları (MSDS) Kimyasallarla Güvenli Çalışma Rehberinizdir...





Güvenle
Büyü
Türkiye

**İşyerinin
tasarımında ve
çalışma
metodunun
seçiminde
ergonomiye
özen gösterin.**

**Monoton
çalışmadan
kaçının!**





Güvenle
Büyü
Türkiye

İşyerinde Stresle Baş Etmenin Yolları



- **Doğru Çalışma Yöntemi Seçin**
- **Sorunlarınızı Paylaşın**
- **Çalışırken Ara Verin**
- **Doğru Beslenin**
- **Spor Yapın**



Güvenle
Büyü
Türkiye

Ofiste Sağlık ve Güvenlik



**Çalışma pozisyonumuza dikkat edelim.
İş alanını temiz ve düzenli tutalım.**



Güvenle
Büyü
Türkiye

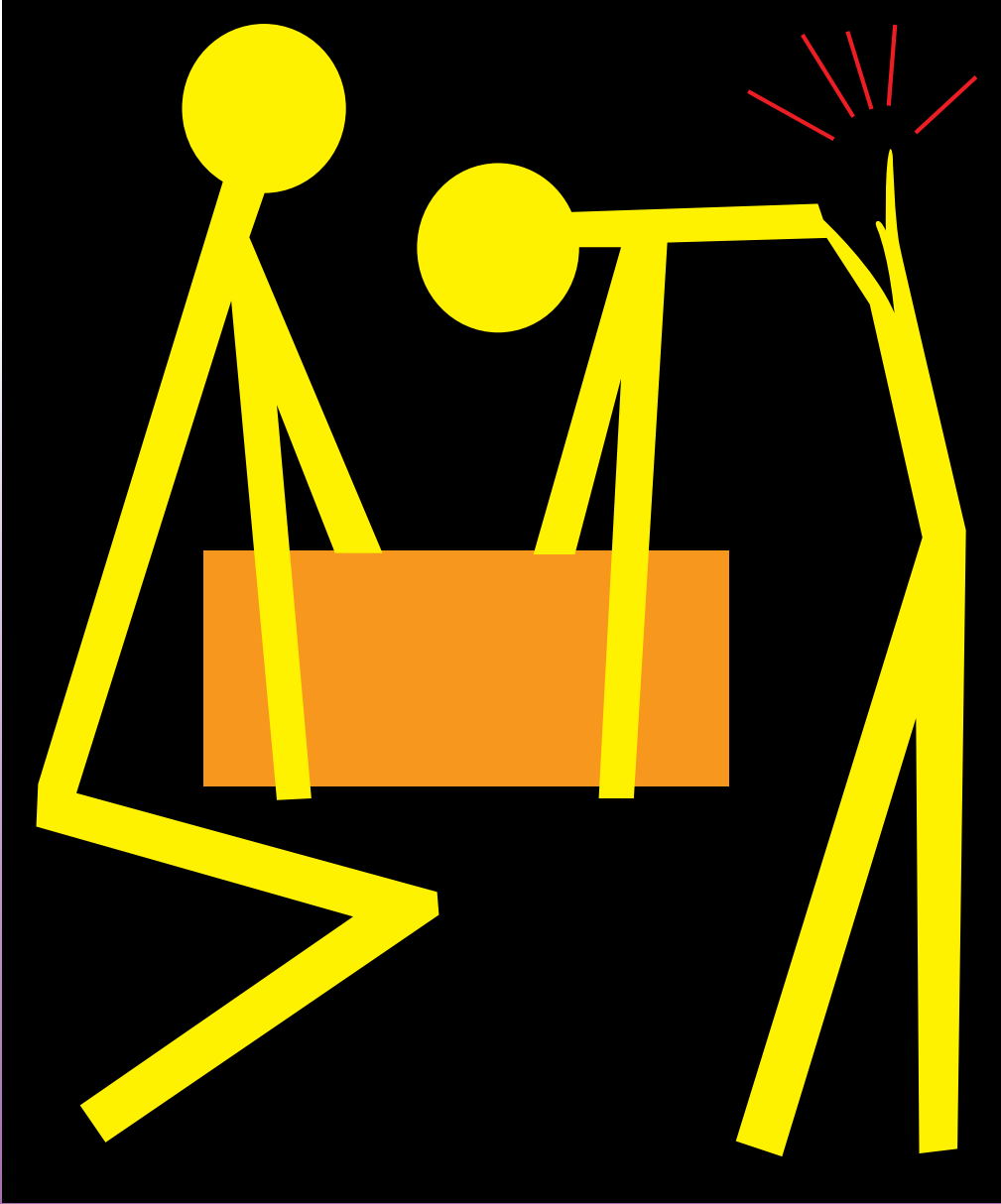
Güvenli Kaldırma ve Taşıma İçin Altın Anahtarlar





Güvenle
Büyü
Türkiye

YÜK KALDIRIRKEN



DOĞRU

YANLIŞ



ÇSGB
T.C. ÇALIŞMA VE
SOSYAL GÜVENLİK
BAKANLIĞI

İş Sağlığı ve Güvenliği Genel Müdürlüğü

www.isggm.gov.tr



Güvenle
Büyü
Türkiye

Planlarınıza İş Güvenliğini Dâhil Edin!



ÇSGB
T.C. ÇALIŞMA VE
SOSYAL GÜVENLİK
BAKANLIĞI

İş Sağlığı ve Güvenliği Genel Müdürlüğü
www.isggm.gov.tr



Güvenle
Büyü
Türkiye

Kuşlar Uçabilir Ya Siz?



ÇSGB

T.C. ÇALIŞMA VE
SOSYAL GÜVENLİK
BAKANLIĞI

İş Sağlığı ve Güvenliği Genel Müdürlüğü

www.isggm.gov.tr



Güvenle
Büyü
Türkiye

İşiniz İçin Doğru Aracı Kullanın!





Güvenle
Büyü
Türkiye

Güvenliğiniz için Vinç Çalışma Sahasından UZAK DURUN...





Güvenle
Büyü
Türkiye

hayatınız
toz duman
olmasın

ÖNLEMİNİZİ ALIN!



ÇSGB
T.C. ÇALIŞMA VE
SOSYAL GÜVENLİK
BAKANLIĞI

İş Sağlığı ve Güvenliği Genel Müdürlüğü
www.isggm.gov.tr



Güvenle
Büyü
Türkiye



**RİSKİ
FARKEDİN
DEĞERLENDİRİN
KONTROL EDİN
TEDBİR ALIN**



İş Sağlığı ve Güvenliği Genel Müdürlüğü
www.isggm.gov.tr



Güvenle
Büyü
Türkiye

**YÜK
KALDIRMA
ALANINA**

**TEDBİRSİZ
GİRİLMEMELİDİR**



ÇSGB
T.C. ÇALIŞMA VE
SOSYAL GÜVENLİK
BAKANLIĞI

İş Sağlığı ve Güvenliği Genel Müdürlüğü
www.isggm.gov.tr



Güvenle
Büyü
Türkiye

Patlama Tehlikesi Olan Ortamlarda Açık Alev

Geri Dönüşü Olmayan
Sonuçlara Neden Olur



Güvenle
Büyü
Türkiye



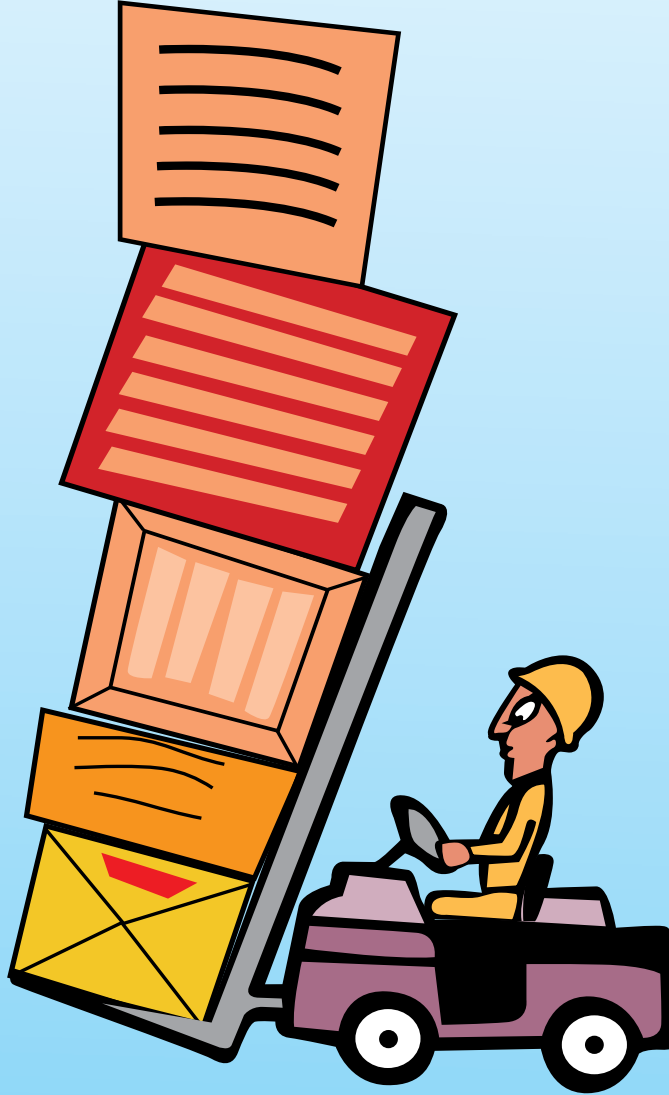
Merdiven Kullanırken

GÜVENLİ ADIM ATIN



Güvenle
Büyü
Türkiye

GÜVENLİK YOLUNU GÖRMekten GEÇER



ÇSGB
T.C. ÇALIŞMA VE
SOSYAL GÜVENLİK
BAKANLIĞI

İş Sağlığı ve Güvenliği Genel Müdürlüğü

www.isggm.gov.tr



Güvenle
Büyü
Türkiye

GÜVENLİĞİNİZ İÇİN

**KORUYUCUSU
KULLANIN
MAKİNE**



ÇSGB

T.C. ÇALIŞMA VE
SOSYAL GÜVENLİK
BAKANLIĞI

İş Sağlığı ve Güvenliği Genel Müdürlüğü

www.isggm.gov.tr



Güvenle
Büyü
Türkiye

İLK YARDIM



HAYAT KURTARIR



Güvenle
Büyü
Türkiye

ÖNEMLİ TELEFONLAR



Hızır Acil Servis

112



İtfaiye

110

ÇALIŞMA VE
SOSYAL GÜVENLİK
İLETİŞİM MERKEZİ

**ALO
170**



Polis

155



Jandarma

156



ÇSGB

T.C. ÇALIŞMA VE
SOSYAL GÜVENLİK
BAKANLIĞI

İş Sağlığı ve Güvenliği Genel Müdürlüğü

www.isggm.gov.tr



Güvenle
Büyü
Türkiye

Doğru otur, dik dur, ağrılardan kurtul





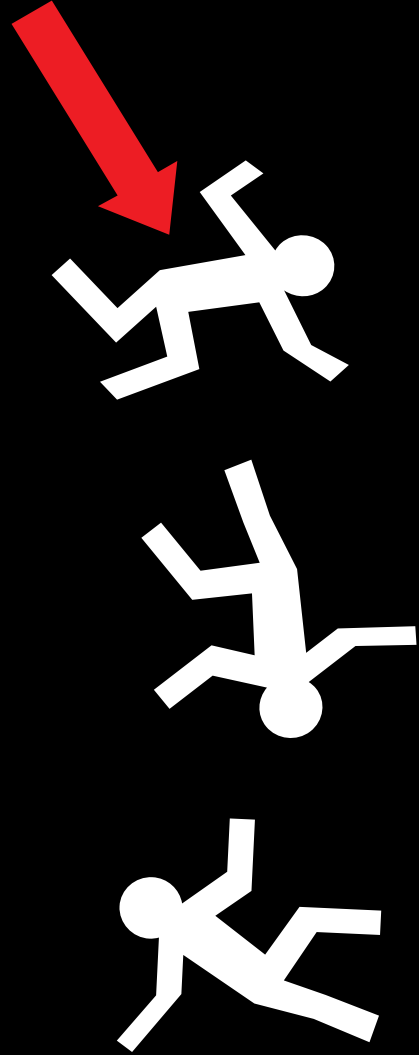
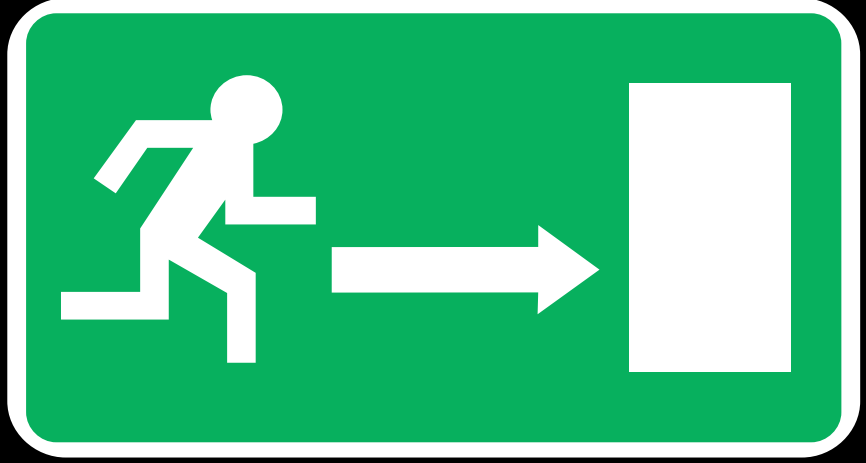
Güvenle
Büyü
Türkiye

GÜVENLİĞİNİ SAĞLAMA AL HER ZAMAN SAĞLIKLI KAL





Güvenle
Büyü
Türkiye



Güvenliğiniz için
Gerektiğinde
ACİL ÇIKIŞ
Yollarını Kullanın



Güvenle
Büyü
Türkiye



TOKSİK MADDE



Güvenle
Büyü
Türkiye



PATLAYICI MADDE



Güvenle
Büyü
Türkiye



**AÇIK ALEV
KULLANMAK
YASAKTIR**



Güvenle
Büyü
Türkiye

BİR KÖŞEDE
KALMASIN...



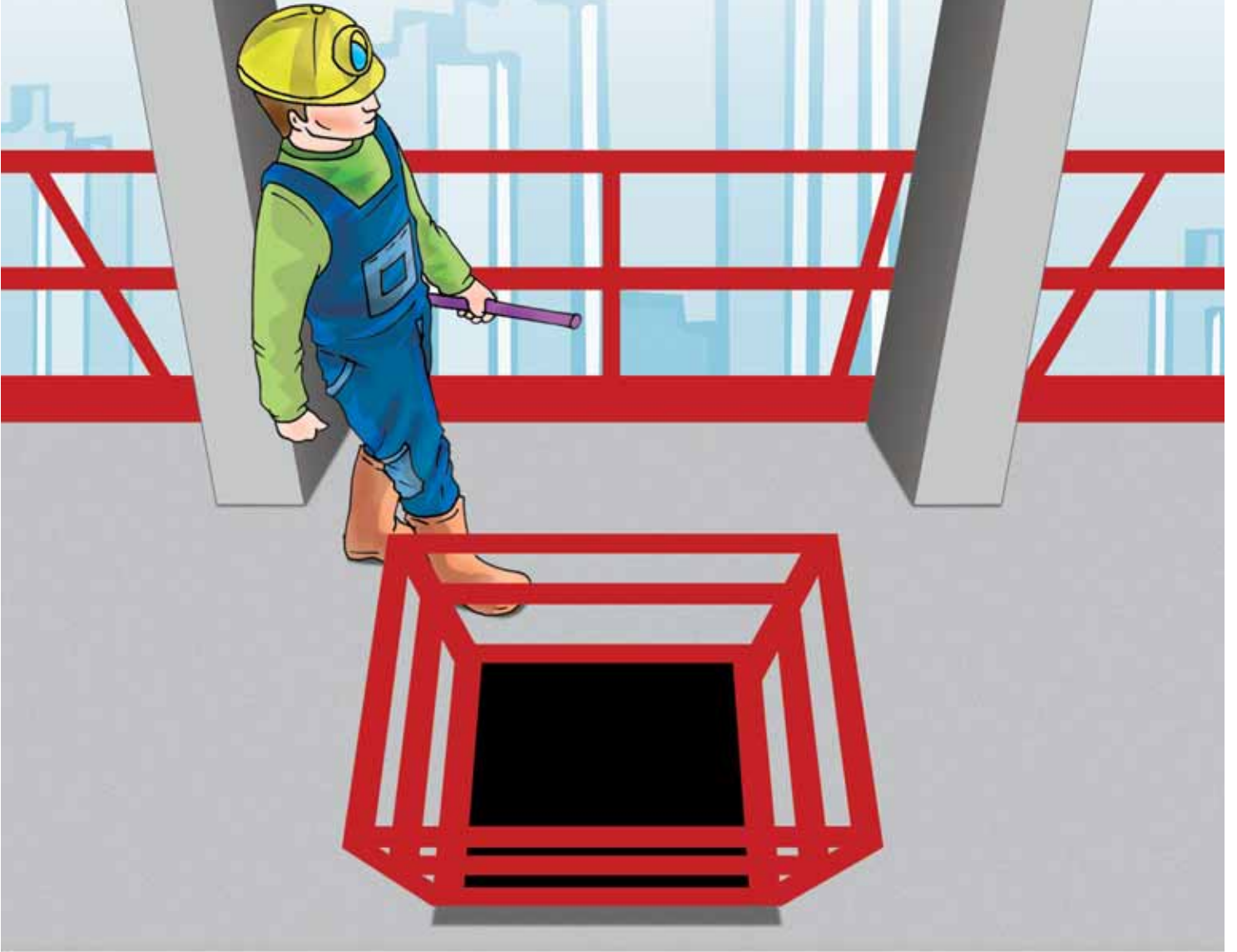
PERİYODİK
KONTROLÜNÜ
YAPTIRDINIZ MI ??!!!!





Güvenle
Büyü
Türkiye

İNŞAATTA **KORKULUK** KULLANMAK HAYAT KURTARIR





Güvenle
Büyü
Türkiye

Keşke
İş Sağlığı ve Güvenliği
Tedbirlerini
Alsaydım



İyiki
İş Sağlığı ve Güvenliği
Tedbirlerini
Almışım





Güvenle
Büyü
Türkiye

Riskleri Görmezden Gelmeyin!





meslek hastalıkları önlenbilir



PAMUK TOZU HASTALIĞI (bisinoz)

sağlığınız için işyeri hekimine başvurun

Riskli Sektörler:

pamuk-çırçır, tekstil fabrikası,
keten, jüt, kenevir ipliği, halat işleri



ÇSGB

T.C. ÇALIŞMA VE
SOSYAL GÜVENLİK
BAKANLIĞI

www.isggm.gov.tr



meslek hastalıkları önlenabilir

GÜRÜLTÜYE BAĞLI İŞİTME KAYBI KALICIDIR

sağlığınız için işyeri hekimine başvurun



Riskli Sektörler:

80 dB (A) üzerinde gürültü
oluşturan işlerin yapıldığı
tüm işler ve işyerleri ile
gürültülü eğlence ortamları



ÇSGB

T.C. ÇALIŞMA VE
SOSYAL GÜVENLİK
BAKANLIĞI

www.isggm.gov.tr



meslek hastalıkları önlenbilir



KROM-NİKEL KANSEROJENDİR

sağlığınız için işyeri hekimine başvurun

Riskli Sektörler:

krom ve nikel kaplama, kaynak



ÇSGB

T.C. ÇALIŞMA VE
SOSYAL GÜVENLİK
BAKANLIĞI

www.isggm.gov.tr

bana işini söyle sana hastalığını söyleyeyim



ÇSGB

T.C. ÇALIŞMA VE
SOSYAL GÜVENLİK
BAKANLIĞI





meslek hastalıkları önlenabilir

ÇÖZÜCÜ BUHAR ÇÖZÜMSÜZLÜK OLMASIN

sağlığınız için işyeri hekimine başvurun



Riskli Sektörler:

kimya sanayi, boya ve vernik sanayi,
yapıştırıcılar ve imalatı,
plastik sanayi, kok fırınları



ÇSGB

T.C. ÇALIŞMA VE
SOSYAL GÜVENLİK
BAKANLIĞI

www.isggm.gov.tr



meslek hastalıkları önlenabilir



CİLDİNİZİ KİMYASALLARDAN KORUYUN

sağlığınız için işyeri hekimine başvurun

Riskli Sektörler:

kimya sanayi, yağ, boya, vernik,
cila, plastik imalatı ve kullanımı,
akaryakıt istasyonları



ÇSGB

T.C. ÇALIŞMA VE
SOSYAL GÜVENLİK
BAKANLIĞI

www.isggm.gov.tr



meslek hastalıkları önlenabilir



TOZ AKCİĞERİNİ BİTİRİR (silikoz)

sağlığınız için işyeri hekimine başvurun

Riskli Sektörler:

maden-taş ocağı,
tünel yapımı, raspa-kumlama,
çanak-çömlek, cam sanayi,
döküm ve inşaat sektörü



ÇSGB

T.C. ÇALIŞMA VE
SOSYAL GÜVENLİK
BAKANLIĞI

www.isggm.gov.tr



meslek hastalıkları önlenabilir



HAYATINIZ

BUHARLAŞMASIN (asit buharı)

sağlığınız için işyeri hekimine başvurun

Riskli Sektörler:

akü imalatı, kimya sektörü,
laboratuvarlar, galveniz ve nikelaj gibi
kaplama sektörü



ÇSGB

T.C. ÇALIŞMA VE
SOSYAL GÜVENLİK
BAKANLIĞI

www.isggm.gov.tr



meslek hastalıkları önlenabilir



TOZ AKCİĞERİNİ BİTİRİR

sağlığınız için işyeri hekimine başvurun

Riskli Sektörler:

maden-taş ocağı,
tünel yapımı, raspa-kumlama,
çanak-çömlek, cam sanayi,
döküm ve inşaat sektörü



ÇSGB

T.C. ÇALIŞMA VE
SOSYAL GÜVENLİK
BAKANLIĞI

www.isggm.gov.tr



meslek hastalıkları önlenabilir



ERGONOMİ RİSK FAKTÖRÜDÜR

sağlığınız için işyeri hekimine başvurun

Riskli Sektörler:
tüm sektörler



ÇSGB

T.C. ÇALIŞMA VE
SOSYAL GÜVENLİK
BAKANLIĞI

www.isggm.gov.tr



meslek hastalıkları önlenabilir



HAYATINIZ

FELÇ OLMASIN (n-hekzan)

sağlığınız için işyeri hekimine başvurun

Riskli Sektörler:

ayakkabı imalatı, ayakkabı tamir işleri,
çanta ve saraciye işleri, yapıştırıcı
kullanılan diğer işler, yapıştırıcı imalatı



ÇSGB

T.C. ÇALIŞMA VE
SOSYAL GÜVENLİK
BAKANLIĞI

www.isggm.gov.tr



meslek hastalıkları önlenabilir



KAYNAK HASTALIĞINIZIN KAYNAĞI OLMASIN

sağlığınız için işyeri hekimine başvurun

Riskli Sektörler:

metal sanayi ve metalden eşya
imalatı yapan iş kolları,
metal kaynak ve kesim işleri



ÇSGB

T.C. ÇALIŞMA VE
SOSYAL GÜVENLİK
BAKANLIĞI

www.isggm.gov.tr



meslek hastalıkları önlenabilir



TİTREŞİM KALICI HASARLARA YOL AÇAR

sağlığınız için işyeri hekimine başvurun

Riskli Sektörler:

ağır iş makineleri, ağır yük kamyonları,
darbeli kırıcı ve deliciler, kırıcı ve delici platformlar,
titreşim oluşturan diğer makineler



ÇSGB

T.C. ÇALIŞMA VE
SOSYAL GÜVENLİK
BAKANLIĞI

www.isggm.gov.tr



**Güvenle
Büyü
Türkiye**



**İşini
Güvenle
Yap
Salih Usta !**



ÇSGB

T.C. ÇALIŞMA VE
SOSYAL GÜVENLİK
BAKANLIĞI

Türkiye'de her 6 dakikada bir iş kazası yaşanıyor.
İş Sağlığı ve Güvenliği Yasası ile mevcut sağlık ve güvenlik şartları iyileşiyor,
verim artıyor, emeğin değeri artıyor ve Türkiye güvenle büyüyor.

www.guvenlebuyuturkiye.com

İŞ SAĞLIĞI VE GÜVENLİĞİ GENEL MÜDÜRLÜĞÜ



**Güvenle
Büyü
Türkiye**



**Güvenle
Tırman
Serkan
Usta !**



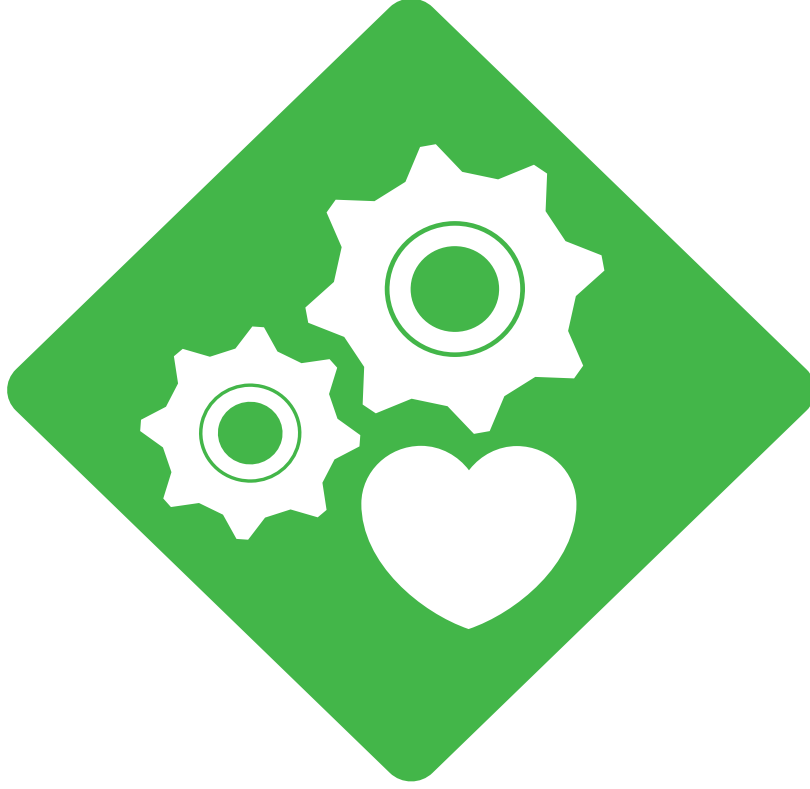
ÇSGB

T.C. ÇALIŞMA VE
SOSYAL GÜVENLİK
BAKANLIĞI

Türkiye'de her 6 dakikada bir iş kazası yaşanıyor.
İş Sağlığı ve Güvenliği Yasası ile mevcut sağlık ve güvenlik şartları iyileşiyor,
verim artıyor, emeğin değeri artıyor ve Türkiye güvenle büyüyor.

www.guvenlebuyuturkiye.com

İŞ SAĞLIĞI VE GÜVENLİĞİ GENEL MÜDÜRLÜĞÜ



Güvenle Büyü Türkiye



**Güvenle
Büyü
Türkiye**



**Kazmanı
Güvenle
Salla
Halil Usta !**



ÇSGB

T.C. ÇALIŞMA VE
SOSYAL GÜVENLİK
BAKANLIĞI

Türkiye'de her 6 dakikada bir iş kazası yaşanıyor.
İş Sağlığı ve Güvenliği Yasası ile mevcut sağlık ve güvenlik şartları iyileşiyor,
verim artıyor, emeğin değeri artıyor ve Türkiye güvenle büyüyor.

www.guvenlebuyuturkiye.com

İŞ SAĞLIĞI VE GÜVENLİĞİ GENEL MÜDÜRLÜĞÜ



Güvenle
Büyü
Türkiye

Geleceğe
Güvenle
Bak
Usta !



ÇSGB

T.C. ÇALIŞMA VE
SOSYAL GÜVENLİK
BAKANLIĞI

Türkiye'de her 6 dakikada bir iş kazası yaşanıyor.
İş Sağlığı ve Güvenliği Yasası ile mevcut sağlık ve güvenlik şartları iyileşiyor,
verim artıyor, emeğin değeri artıyor ve Türkiye güvenle büyüyor.

www.guvenlebuyuturkiye.com

İŞ SAĞLIĞI VE GÜVENLİĞİ GENEL MÜDÜRLÜĞÜ